

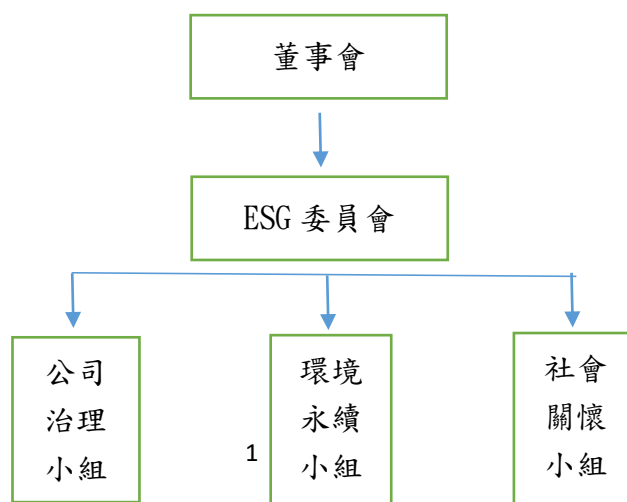
茂生農經股份有限公司

永續發展委員會組成及運作情形

1. ESG 委員會

公司制訂與審核「永續發展實務守則」的流程	2024 年 5 月 10 日經董事會通過後實施並成立永續發展委員會。內容主要包含幾個面向：1. 落實公司治理；2. 發展永續環境；3. 維護社會公益；4. 加強永續發展資訊揭露。
ESG 委員會組織圖	如下圖
ESG 委員會運作概況	<ol style="list-style-type: none">1. 董事會通過成立永續發展委員會。2. 第二屆計六位委員(二位董事)分別為董事長兼總經理擔任主任委員(召集人)及廠務副總經理擔任，其餘委員由四位獨董擔任。3. 委員會每年至少開會一次，由各組彙整利害關係人的建議與意見，於會議中討論做成決議，最後呈請主任委員(總經理)核示及委員會通過。會後並將執行成果向董事會報告。本委員會於 2024 年 11 月 11 日第一次開會，會後向董事會報告永續報告書的編製情形且隨時提出建議供公司參考，並於 2025 年 5 月 8 日第二次開會討論通過永續報告書。4. 報告書完成後，召開 ESG 委員會並且共同確認當年度的報告書已涵蓋當年度所有 ESG 重大主題。5. 公司建立永續報告書編製及驗證之作業程序，並將納入內部控制制度。6. 董事會針對 ESG 報告書提出相關建議或意見。
ESG 委員會執行成果與目標	ESG 目標目前尚未納入公司 KPI 指標內。

ESG 委員會組織圖



2. 企業永續治理

除了落實公司治理，確保日常營運流程皆有良好的管控，茂生更進一步實踐企業社會責任，為了因應國際永續發展趨勢，也期許能提升國家經濟貢獻，改善員工以及社區環境之生活品質，打造以社會責任為本的競爭優勢，因此公司在追求永續經營與獲利的同時，亦考量環境、社會及公司治理層面要求，並將其納入公司管理方針與經營活動。

茂生就永續發展重大性原則，進行重要議題之相關風險評估，並依據評估後之風險，訂定相關風險管理政策或策略如下：

1. 環境議題：遵守政府環境保護相關法規，定期透過生產環境維護改善，消除生產不良因素，飼料廠訂有「環境與設施管理程序」，確保生產過程不對周遭社區及環境造成污染，並妥善處理廢水及廢棄物。
2. 社會議題：在食品安全及品質方面，每年定期舉辦管理審查會議，針對年度目標、內/外部定期稽核結果，以及未達成事項提出改善對策。且透過無藥物殘留監控作業系統，確認產品及原料百分之百無藥物殘留。在職業安全方面，定期召開會議，研討職災相關議題，以及工安改善事項宣導。
3. 公司治理議題：公司已訂定公司治理實務守則，並透過公司治理架構及落實內部控制機制，確保所有人員及作業確實遵守相關法令規範。
4. 第二屆委員會任期 114 年 6 月 23 日~117 年 6 月 22 日，2025 年永續發展委員會開會 1 次，永續發展委員會專業資格、經驗及運作情形 如下：

職稱	姓名	所具備之 永續專業 知識與能力	實際 出席 次數	未出席或委 託出席次數	實際出席率 %	備註
主席及召集人(董事長兼總經理)	吳清德	統籌公司 節能減碳 規劃	1	0	100	
委員(獨立董事)	李建裕	永續金融	1	0	100	
委員(獨立董事)	魏恒巍	產業綠能	1	0	100	
委員(獨立董事)	張榮銘	永續金融	1	0	100	
委員(獨立董事)	廖震元	產業綠能	1	0	100	
委員(董事兼廠務副 總)	黃大中	公司節能 減碳規劃	1	0	100	

開會日期	議案內容	討論/決議情形
2025 年 5 月 8 日 第一屆第 2 次	編制本公司永續報告書案。	本案經主席徵詢其餘出席委員無異 議照案通過，並提請董事會決議。